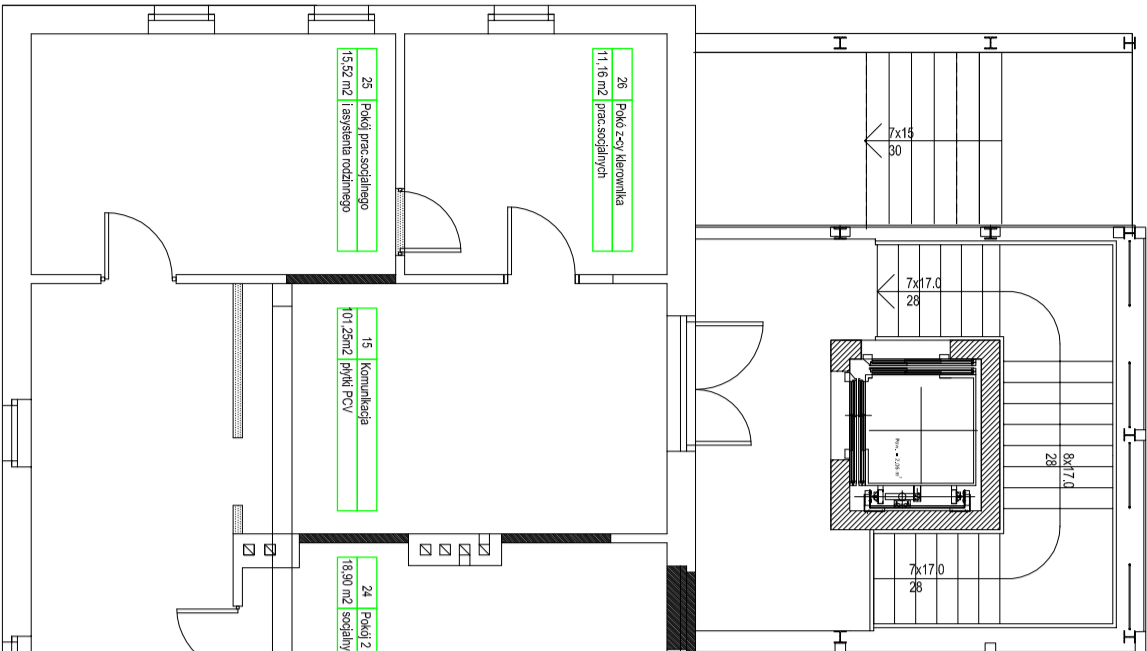


Zestawienie powierzchni			
Numer	Nazwa	Pow. ogół.	Wartość podana
1.	pałac burawy -bielony	10,16 m2	podane
2.	pałac burawy -ciemna bielony	11,00 m2	podane
3.	pał-nocno prawy, przychod	12,94 m2	podane
4.	pał. sereno	4,28 m2	podane
5.	pał. pomocnicza	3,78 m2	podane
6.	pał. burawy - bielony	18,94 m2	podane
7.	pał. burawy - bielony	4,42 m2	podane
8.	W.C. damskie	19,95 m2	podane
9.	pał. - dół jadalni	35,35 m2	podane
10.	Korytarz	14,67 m2	podane
11.	pał. - dół jadalni 2	7,42 m2	podane
12.	komunikacja	16,87 m2	podane
13.	pał. - dół jadalni	5,46 m2	podane
14.	magazyn -dława	10,25 m2	podane
15.	komunikacja	12,69 m2	podane
16.	pał.-dół jadalni	16,40 m2	podane
17.	W.C. damskie i toalety	18,25 m2	podane
18.	W.C. damskie	13,33 m2	podane
19.	pał. - dół jadalni	1,61 m2	podane
20.	pał. - dół jadalni	22,47 m2	podane
21.	pał. - dół jadalni	19,40 m2	podane
22.	pał. 2 pomocnicze	18,96 m2	podane
23.	pał. 2 pomocnicze	18,90 m2	podane
24.	pał. 2 pomocnicze	15,57 m2	podane
25.	pał. 2 pomocnicze	11,16 m2	podane
26.	pał. 2 pomocnicze	7,7 m2	podane
27.	pał. 2 pomocnicze	44,36 m2	podane

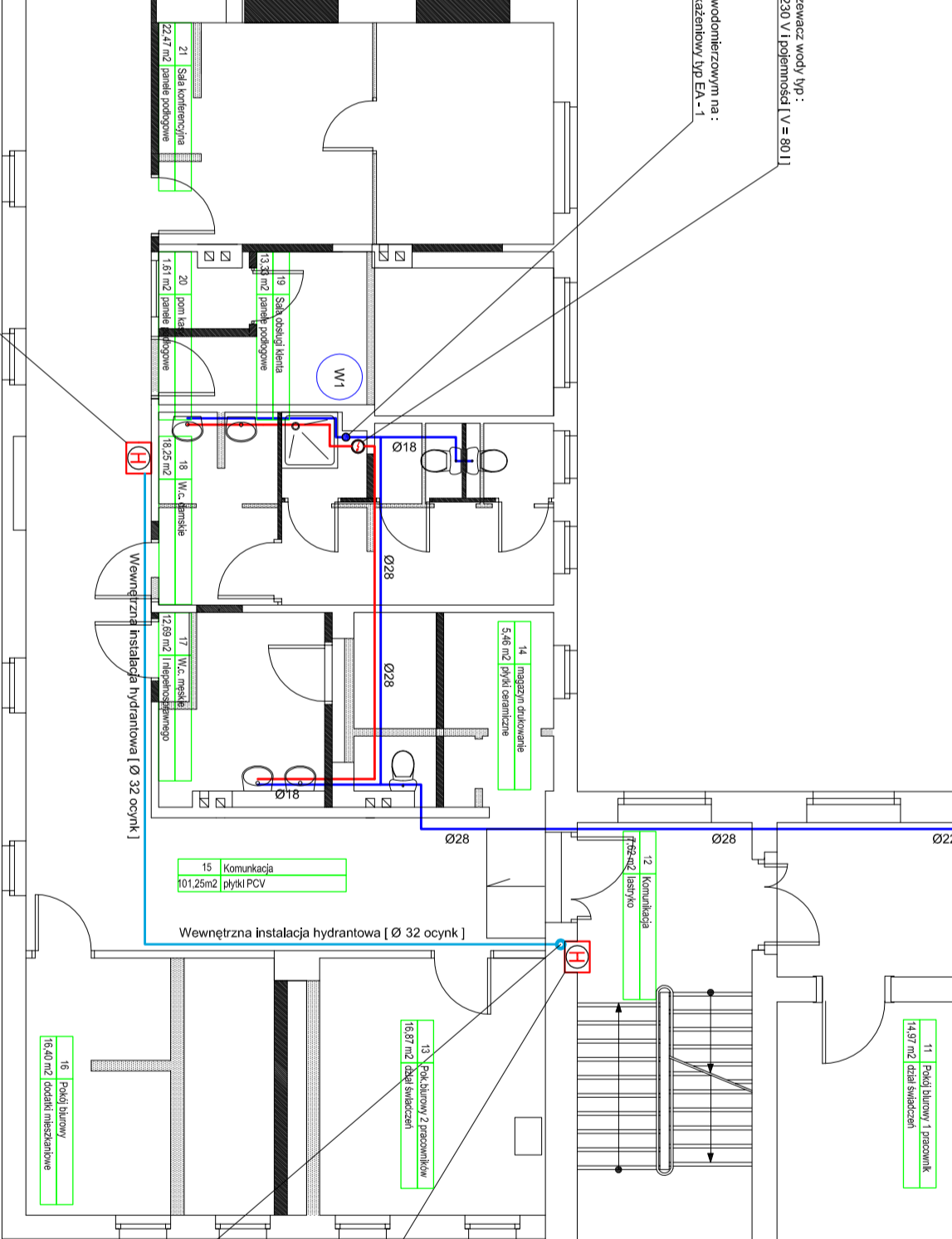
ściany murowane szkieletowe
wyburzenia
zamurówka projektowane



Pojemnościowy elektryczny ogrzewacz wody typ: - OSV Slim - o mocy 2000 W / 230 V i pojemności TV= 80 l

Plan wody zimnej W1 z parteru wraz z węzłem wodocięgowym na: wodolubie skrzyżkow. JS - 201 JAWOŁ antybakteryjny Wp EA - 1

Hydrant wewnętrzny uniwersalny na wąż pociągowy [DN25]
typu - GRAS "Typ: HW-25 NAK-200-0 UN" Zawieszany (napiętkowy "N")
model "KOBI" w konfiguracji podstawowej z dodatkowym miejscem na gaśnicę
proszkową 6 - 12 kg oraz możliwością podłączenia szafki z prądem lub światłem biernym



Przepływowy podgrzewacz wody pod lub nadziemny typ: EFO Amaris o mocy: 500 4 60 5 kW / 230V lub 480V 2N~

Przepływowy podgrzewacz wody pod lub nadziemny typ: EFO Amaris o mocy: 500 4 60 5 kW / 230V lub 480V 2N~

Hydrant wewnętrzny uniwersalny na wąż pociągowy
typu - GRAS "Typ: HW-25 NAK-200-0 UN" Zawieszany (napiętkowy "N")
model "KOBI" w konfiguracji podstawowej z dodatkowym miejscem na gaśnicę
proszkową 6 - 12 kg oraz możliwością podłączenia szafki z prądem lub światłem biernym

Instalacja hydrantowa z parteru Ø 50

Oznaczenia / Uwagi :

UWAGA

Na załączonym rysunku układ instalacji pokazuje schematycznie.

Przed przystąpieniem do prac budowlanych wszystkie wymiary należy sprawdzić w naturze.

W przypadku stwierdzenia niezgodności należy zwrócić się do projektanta.

Wszystkie wskazane w projekcie oznaczenia indywidualizujące opisane materiały, urządzenia, technologie lub rozwiązania techniczne, w szczególności : znaki towarowe, patenty, nazwy producentów, oznaczenia modeli produktów lub urządzeń , zawarte zarówno w opisach jak i na rysunkach, mają charakter przykładowy i niewiążący.

W każdym przypadku występowania w tekście projektu lub opisie rysunku takiego oznaczenia indywidualizującego przyjętą należy w sposób dorozumiany , że występuje ono każdorazowo wraz ze zwrotem , lub równoważny :

Investor :
Gmina Grodków
ul. Warszawska 29
49 – 200 Grodków

1	Dz. Nr : 189 / 1	
2	Skala : 1 : 100	Format A-2
3	Date : 03 / 2014	No. 4

Temat :
– RZUT POZIOMY PIĘTRA –
Wewnętrzna instalacja ciepłej i zimnej wody oraz wewnętrzna instalacja hydrantowa P / poż.

Obiet :
Piętro i poddasze budynku
byłego szpitala na
Gminny Ośrodek Pomocy Społecznej
49 – 200 Grodków ul. Szpitalna 1

Projektant :
mgr inż. Jerzy Sobczak
Opisanci :
inż. Jerzy Kotkiewicz
Sprawdził :
mgr inż. Tadeusz Kucharz

